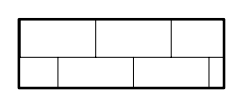
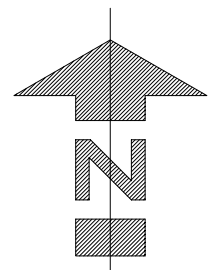
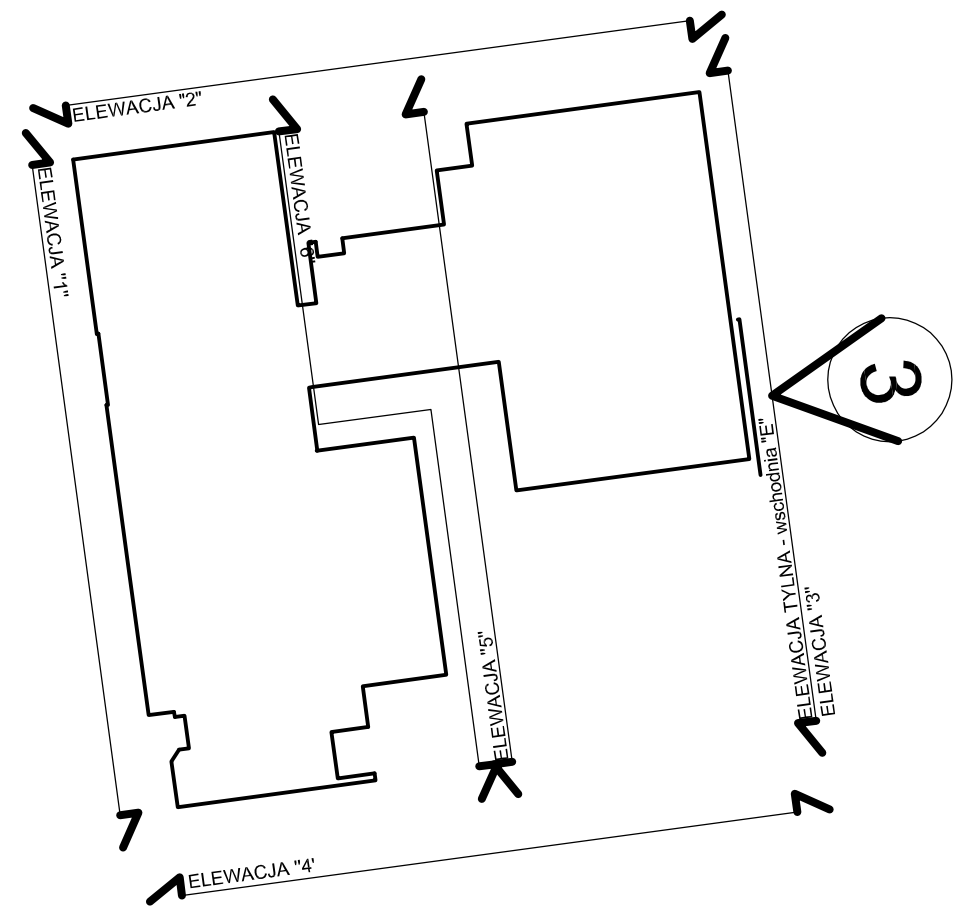
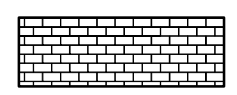


ELEWACJA TYLNA - wschodnia "E"



okładzina z płyt wiórowo-cement. gr 7cm na ścianach budynku 3 kondygnacyjnego na elewacja: S, E, W (do usunięcia)



okładzina elewacyjna z płytek ceramicznych (do usunięcia)

Legenda:

PROJEKT BUDOWLANY TERMOMODERNIZACJI BUDYNKU SZKOŁY PODSTAWOWEJ W PIECACH			INFO - PROJEKT BIURO USŁUG PROJEKTOWYCH ul. Ofiar Oświęcimskich 63 47-440 Górkę Śląskie tel./fax.: 324187324 604149000 e-mail: 604149000@eranet.pl	
LOKAL. INW.: JEDN. EWID.: GĄSZOWICE, OBRĘB: PIECE 44-293 Piece, ul. RYDUŁTOWSKA 9, działka ewid. nr. 1582/142 INWESTOR: GMINA GĄSZOWICE, UL. RYDUŁTOWSKA 2, 44-293 GĄSZOWICE			Podziałka: 1:100	
ELEWACJA TYLNA wschodnia "E"			Nr rysunku 1-9	
INWENTARYZACJA				
Data: listopad 2019r.				
inż. bud. Krzysztof Linek upr. nr: SLK/0325/PWOK/03 izba nr: SLK/BO/1489/03				