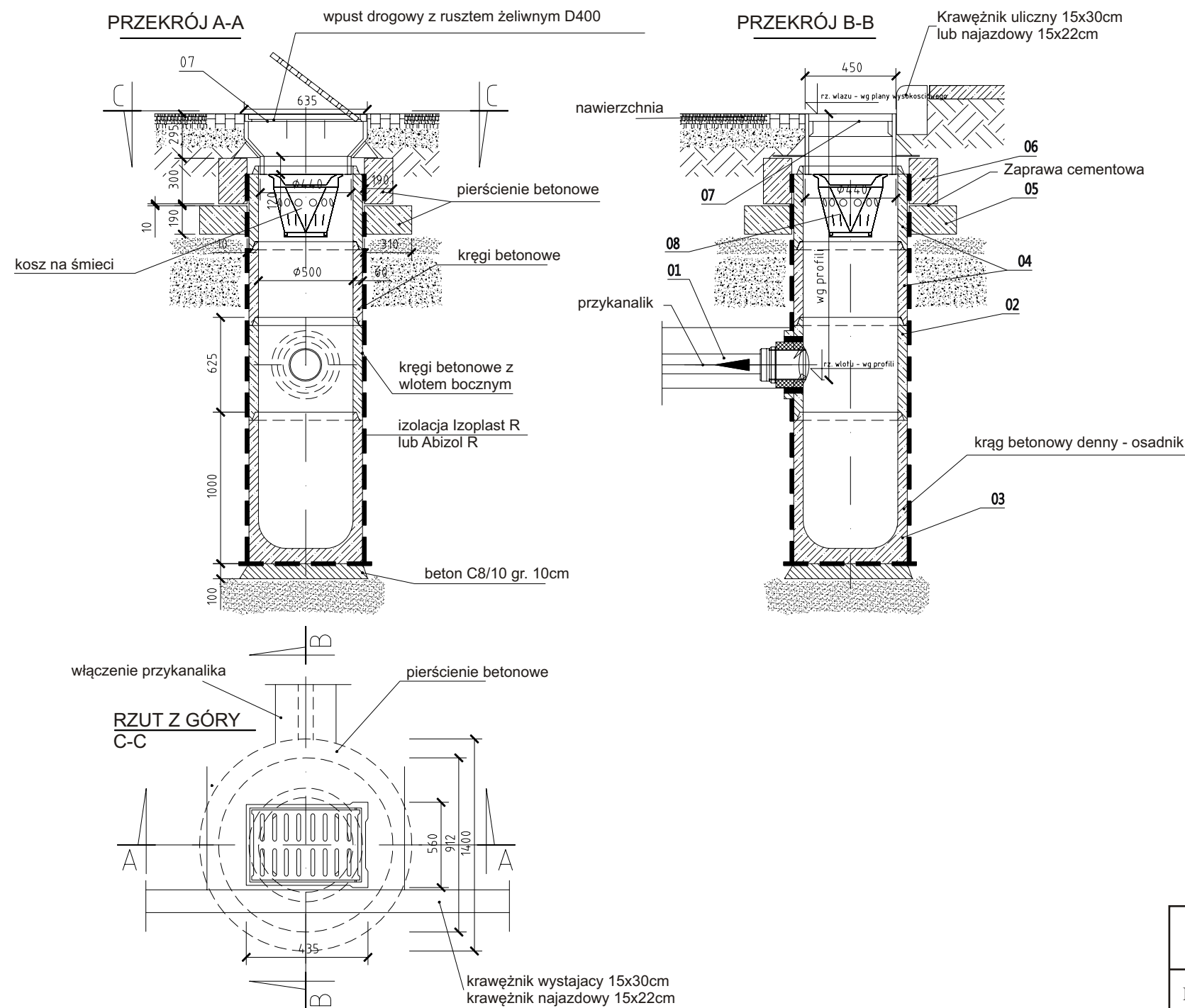


WPUST DROGOWY Z OSADNIKIEM



Lp.	Wyszczególnienie	Ilo	Uwagi
01	przykanalik ϕ 160mm	1 szt.	PCV
02	krąg betonowy z wlotem - bet C20/25	1 szt.	typowy
03	krąg betonowy denny - bet C20/25	1 szt.	typowy
04	krąg betonowy - bet C20/25	2 szt.	typowy
05	pierścień odciążający bet. - gr 15cm - beton C16/20	1 szt.	typowy
06	pierścień dystansowy bet. - gr 30cm - beton C16/20	1 szt.	typowy
07	wpust drogowy żeliwny z rusztem	1 szt.	typowy
08	kosz na śmieci	1 szt.	ocynkowany

WPUST ULICZNY ŻELIWNY
klasa D400 kN
pod kratą wpustu kosz na śmieci

<p align="center">PROJEKTOWANIE - NADZORY KONDROT KAZIMIERZ 44-217 RYBNIK ul. WANDY 11/16</p>			
INWESTOR:	GMINA GASZOWICE 44-293 GASZOWICE ul. Rydułtowska 2		
TYTUŁ OPRACOWANIA:	REMONT NAWIERZCHNI ULICY RUDZKIEJ W GASZOWICACH		
TYTUŁ RYSUNKU:	WPUST ULICZNY ϕ 500 - KRATKA ŚCIEKOWA		Skala: 1:25
OPRACOWAŁ:	tech. bud. Kazimierz KONDROT upr 658/84		Rys nr:
PROJEKTOWAŁ:	mgr inż. Roman LISIECKI upr bud. SLK/3314/POOD/10		6