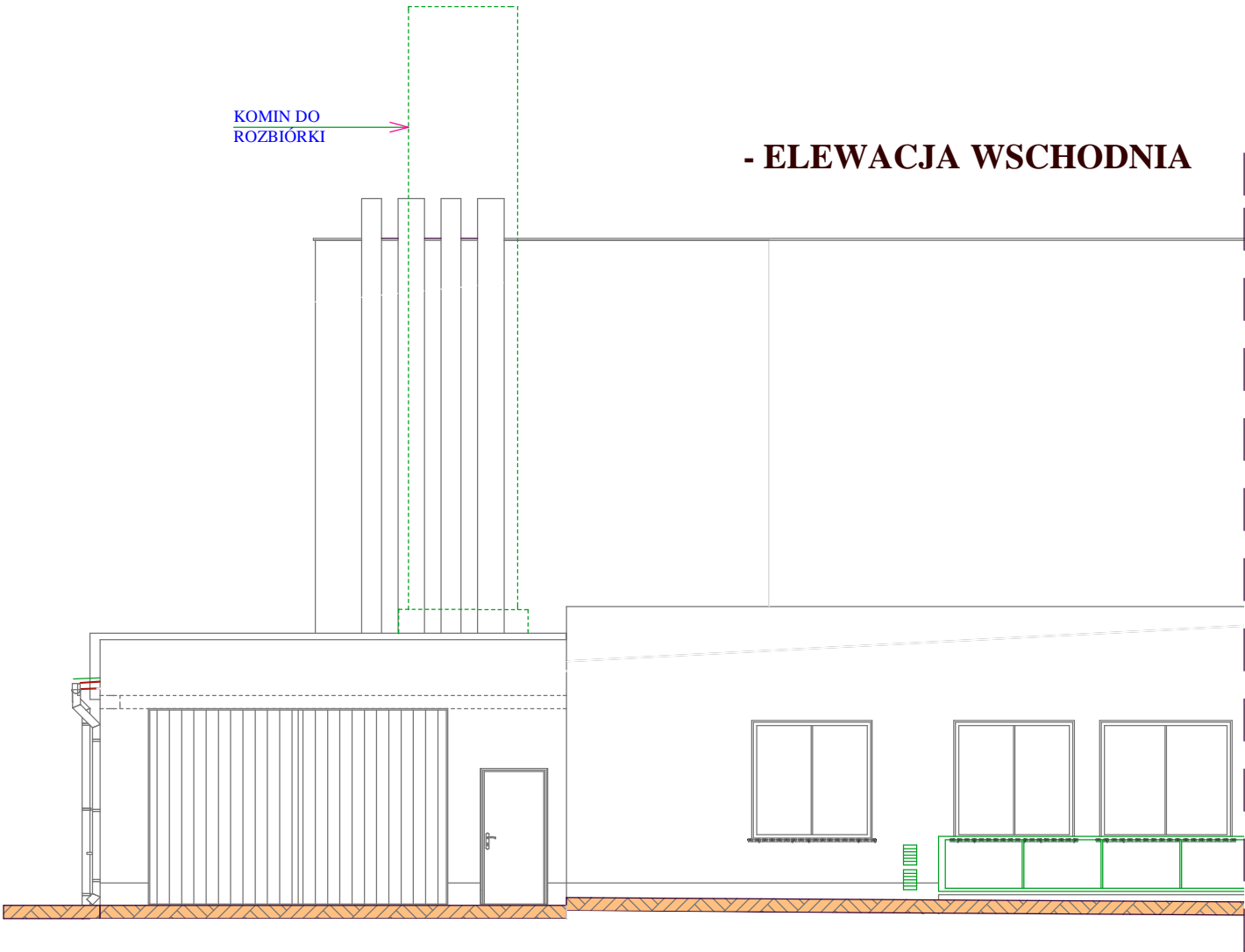
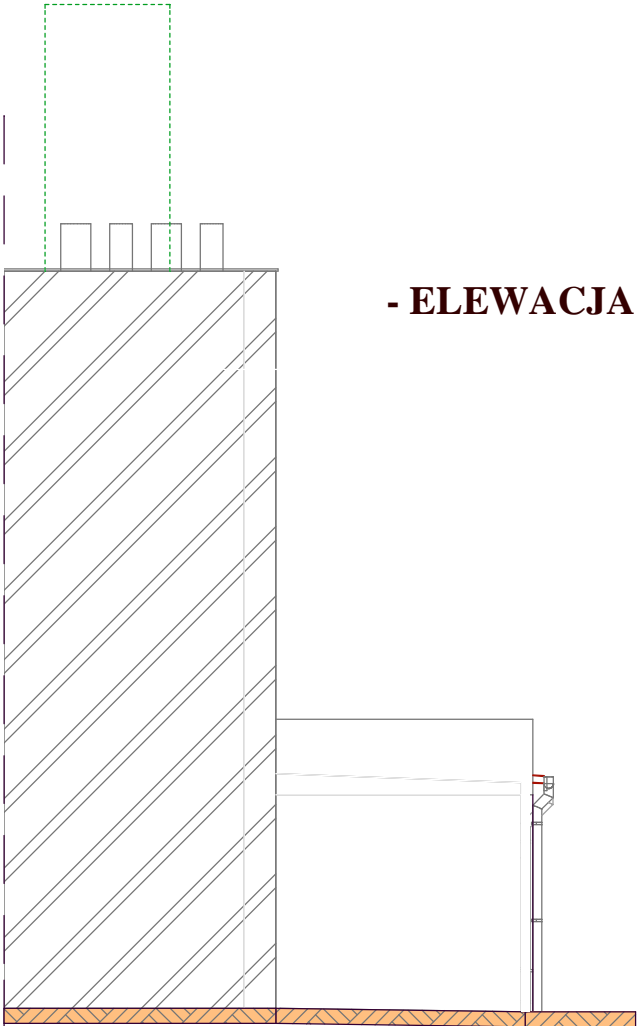


KOMIN DO
ROZBIÓRKI

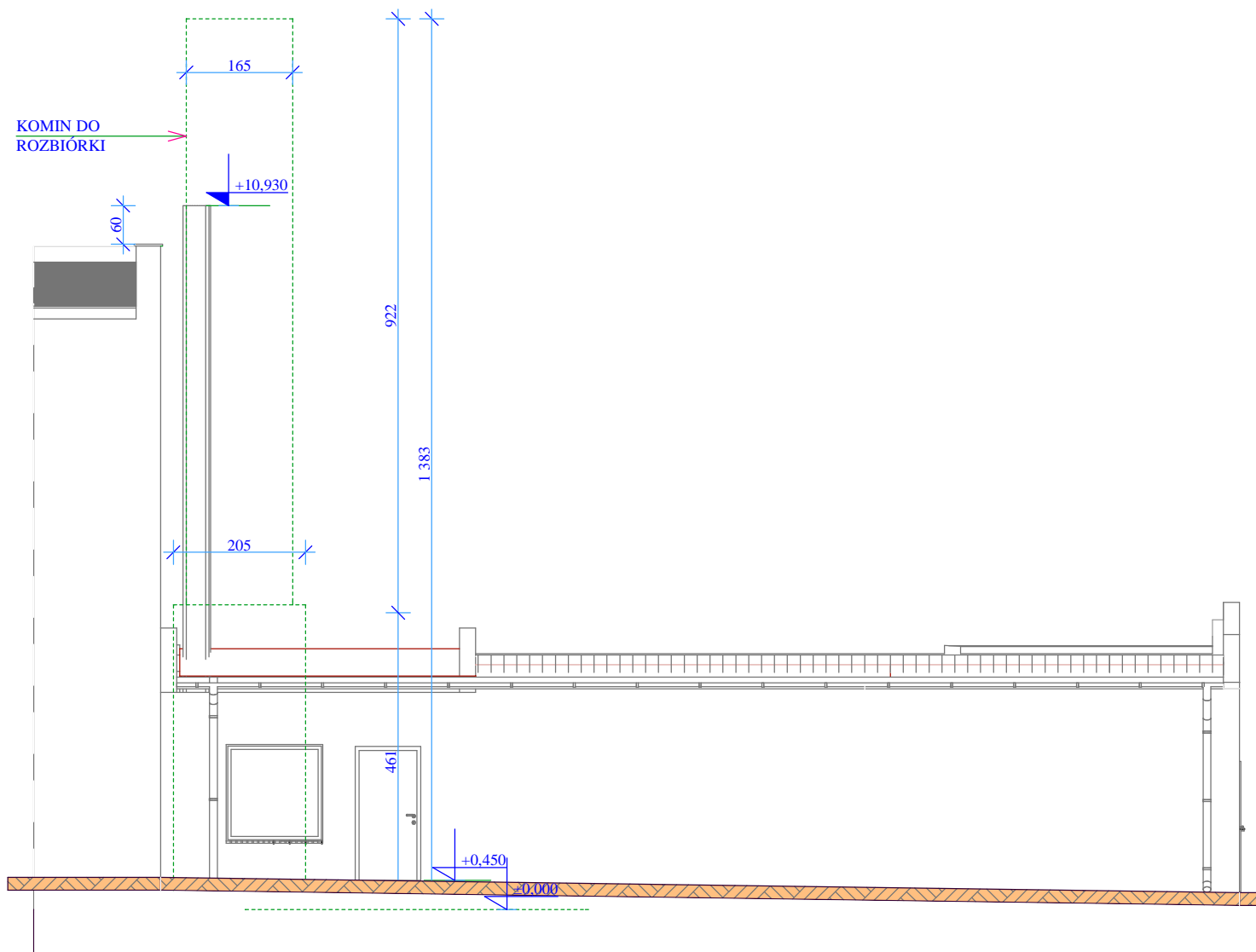
- ELEWACJA WSCHODNIA



- ELEWACJA ZACHODNIA



PROJEKT ARCH.-BUD. PRZEBUDOWY CZĘŚCI BUDYNKU ZOK NA WYDZIELONĄ KOTŁOWNIĘ GAZOWĄ WRAZ Z ROZBIÓRKĄ KOMINA	
ELEWACJE	RYСУNEK NR. VI 2019r.
ZAKŁAD OBSŁUGI KOMUNALNEJ W GASZOWICACH LOK: GASZOWICE, UL. RYDUŁTOWSKA, Dz. 1703/69, 1684/69	1:100
PROJEKTOWAŁ: inż. MARIUSZ NOWAK UPR. W SPEC. ARCHITEKTONICZNEJ NR 1290/94 UPR. W SPEC. KONSTR.-BUDOWLANEJ NR 421/01	



PROJEKT ARCH.-BUD. PRZEBUDOWY CZĘŚCI BUDYNKU ZOK NA
WYDZIELONĄ KOTŁOWNIĘ GAZOWĄ WRAZ Z ROZBIÓRKĄ KOMINA

ELEW. POŁUDNIOWA

RYСУNEK
NR.
VI 2019r.

ZAKŁAD OBSŁUGI KOMUNALNEJ W GASZOWICACH
LOK: GASZOWICE, UL. RYDUŁTOWSKA, Dz. 1703/69, 1684/69

1:100

PROJEKTOWAŁ: inż. MARIUSZ NOWAK
UPR. W SPEC. ARCHITEKTONICZNEJ NR 1290/94
UPR. W SPEC. KONSTR.-BUDOWLANEJ NR 421/01