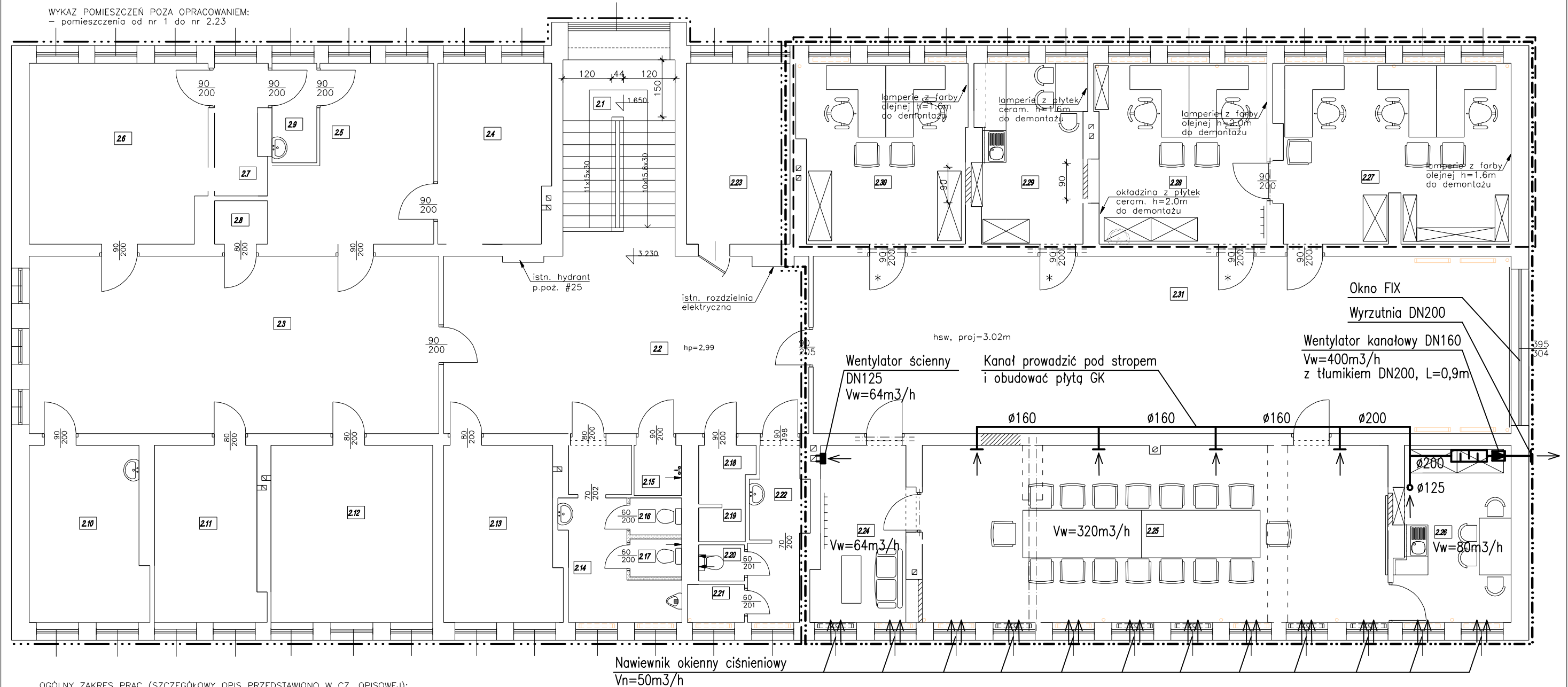


WYKAZ POMIESZCZEŃ OBJĘTYCH PRZEBUDOWĄ I REMONTEM:

- szatnia (2.24)
- sala konferencyjna (2.25)
- pomieszczenie socjalne (2.26)
- pomieszczenie biurowe (2.27)
- pomieszczenie biurowe (2.28)
- pomieszczenie socjalne (2.29)
- pomieszczenie biurowe (2.30)
- komunikacja (2.31)

WYKAZ POMIESZCZEŃ POZA OPRACOWANIEM:

- pomieszczenia od nr 1 do nr 2.23



OGÓLNY ZAKRES PRAC (SZCZEGÓŁOWY OPIS PRZEDSTAWIONO W CZ. OPISOWEJ):

- Demontaż istniejącego wyposażenia sanitarnego (umywalk, zlewozmywaków) wraz z podejściami, demontaż istniejących lamperii.
- Demontaż wskazanych na rzucie ścian działowych oraz przewodów kominowych. W miejscach powstałych otworów stropowych wykonać belkę żelbetową oraz betonową podbudowaną belką stalową zgodnie z oznaczeniem na rzucie.
- Demontaż okna wewnętrznego z zamurowaniem otworu.
- W miejscach powstałych otworów stropowych po przewodach kominowych wykonać belkę żelbetową oraz betonową podbudowaną belką stalową zgodnie z oznaczeniem na rzucie.
- W miejscach powstałych otworów dachowych po przewodach kominowych wykonać płyty żelbetowe zamykające oraz pokrycie dachowe z papy podkładowej i nawierzchniowej.
- Zgodnie z oznaczeniem na rzucie wykonanie ścianek działowych z płyt g-k na stelażu metalowym z rdzeniem z wełny mineralnej.
- Wzmocnienie balustrady w pom. komunikacji: wykonanie dodatkowego słupka pośredniego o wys. istniejącej balustrady. Balustrada w całości do malowania.
- Zdemontowanie istniejących posadzek w pomieszczeniach 2.24–2.31 po oczyszczeniu i wyrównaniu podłoża ułożenie nowej posadzki w postaci płytek ceramicznych z wykonaniem cokołków wys. 5cm.
- W miejscach oznaczonych na rzucie ułożenie płytek ceramicznych na ścianach do wys. 2m wraz z montażem umywalk/zlewozmywaków z podejściami instalacyjnymi.
- Wymiana stolarki drzwiowej wewnętrznej. W otworach drzwiowych oznaczonych "*" należy podnieść nadproże drzwiowe do wys. 2.10m.
- Naprawa zarysowań i pęknięć oraz malowanie ścian i sufitów. Malowanie przewodów instalacyjnych, grzejników.
- Uzupełnienie brakujących grzejników pod oknami z realizacją podejść zasilających i odbiorczych.
- Instalacja wentylacji, klimatyzacji i elektryczna wg proj. branżowych.

2.1	Klatka schodowa
13,94m2	Lastryko
2.2	Poczekalnia
43.73m2	Wykładzina pcv
2.3	Obsługa klienta
46.23m2	Wykładzina pcv
2.4	Biuro
12.78m2	Płytki/panele/wykładzina
2.5	Biuro
15.56m2	Płytki/panele/wykładzina
2.6	Biuro
20.23m2	Płytki/panele/wykładzina

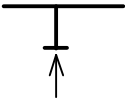
2.7	Pomieszczenie gosp.
4.20m2	Płytki/panele/wykładzina
2.8	Pomieszczenie techn.
1.47m2	Płytki/panele/wykładzina
2.9	Pom. socjalne
2.83m2	Płytki/panele/wykładzina
2.10	Biuro
12.77m2	Płytki/panele/wykładzina
2.11	Biuro
11.78m2	Płytki/panele/wykładzina
2.12	Biuro
18.24m2	Płytki/panele/wykładzina

2.13	Pomieszczenie geodety
12.67m2	Wykładzina pcv
2.14	WC
8.25m2	Płytki ceramiczne
2.15	Składzik porządkowy
1.52m2	Płytki ceramiczne
2.16	WC
1.24m2	Płytki ceramiczne
2.17	WC
1.28m2	Płytki ceramiczne
2.18	WC geodety
1.95m2	Płytki ceramiczne

2.19	WC geodety
1.00m2	Płytki ceramiczne
2.20	WC
1.08m2	Płytki ceramiczne
2.21	WC
1.38m2	Płytki ceramiczne
2.22	WC
5.84m2	Płytki ceramiczne
2.23	Pomieszczenie
12,15m2	Wykładzina pcv

2.24	Szatnia
10,62m2	Płytki ceramiczne
2.25	Sala konferencyjna
52,55m2	Płytki ceramiczne
2.26	Pomieszczenie socjalne
12,80m2	Płytki ceramiczne
2.27	Pomieszczenie biurowe
26,59m2	Płytki ceramiczne
2.28	Pomieszczenie biurowe
19,87m2	Płytki ceramiczne
2.29	Pomieszczenie socjalne
12,43m2	Płytki ceramiczne
2.30	Pomieszczenie biurowe
18,98m2	Płytki ceramiczne
2.31	Komunikacja
78,98m2	Płytki ceramiczne

OZNACZENIA



KANAŁ WYWIEWNY BLASZANY
Z ANEMOSTATEM WYWIEWNYM ø160

OBIEKT: PRZEBUDOWA I REMONT CZĘŚCI BUDYNKU ADMINISTRACYJNO-BIUROWEGO GASZOWICE, UL. RYDUŁTOWSKA 1		DATA: 05.2017
TEMAT: RZUT PIĘTRA - WENTYLACJA		SKALA: 1:100
		RYS.NR 3
PROJEKTOWAŁ: mgr inż. K. LACHOWICZ	SLK/0476/POOS/04	
SPRAWDZIŁ: inż. Ł. ŁUKOSZEK	519/79	