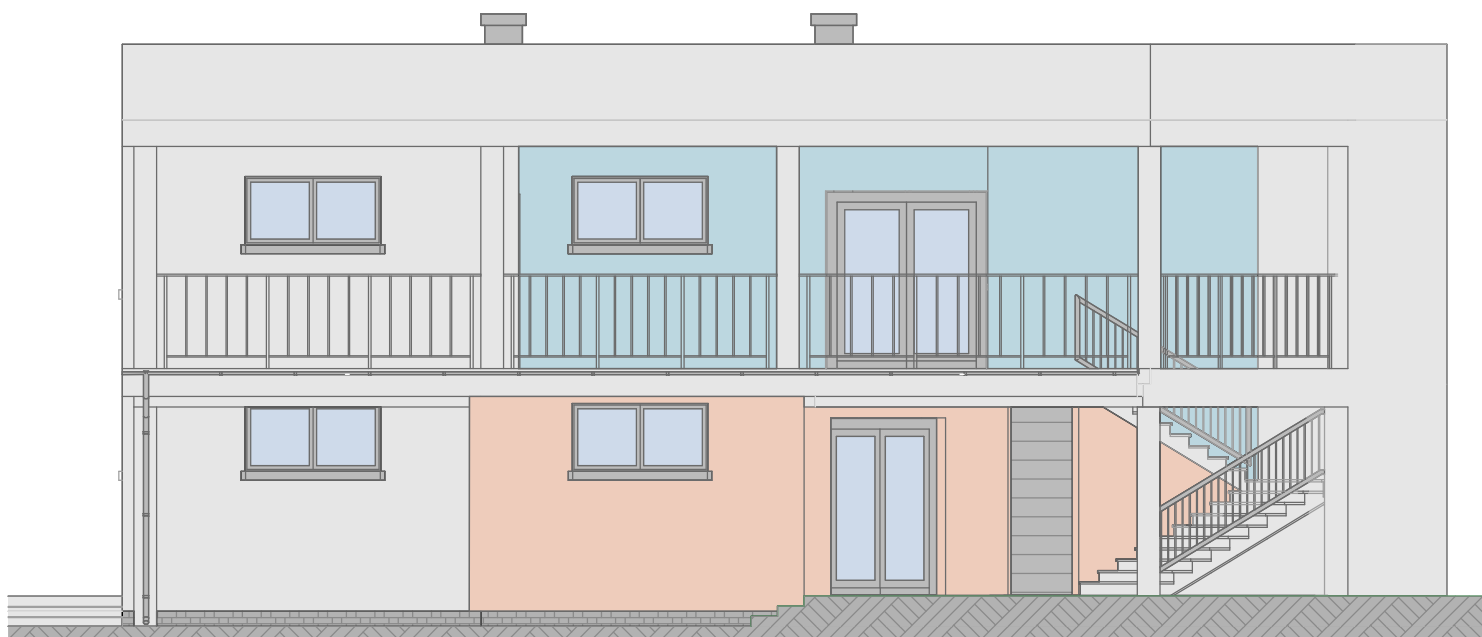


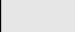




## - ELEWACJA ZACHODNIA



## - ELEWACJA PÓŁNOCNA



### LEGENDA:

	tynk w kolorze szarym, jasnym (RAL 7047)
	tynk w kolorze niebieskim (RAL 5024)
	tynk w kolorze ceglastym (RAL 3022)
	obróbki blacharskie, stolarka, parapety, rynny i rury spustowe, ślusarka w kolorze szarym (RAL 7045)
	cokół obłożony płytkami klinkierowymi w kolorze szarym ciemnym, fuga szara bardzo ciemna

PROJEKT ARCH.- BUDOWLANY BUDYNKU SZATNI SPORTOWEJ

### ELEWACJE

RYSUNEK  
NR.  
XII. 2016 R.

INWESTOR: GMINA GASZOWICE  
LOKALIZACJA: SZCZERBICE, UL. SZKOLNA, Dz. 209/1

**1:100**

PROJEKTOWAŁ: inż. MARIUSZ NOWAK  
UPR. W SPEC. ARCHITEKTONICZNEJ NR 1290/94  
UPR. W SPEC. KONSTR.-BUDOWLANEJ NR 421/01  
ASYSTENT PROJEKTANTA : mgr inż. ADAM FIOŁKA

