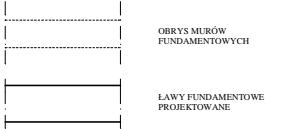
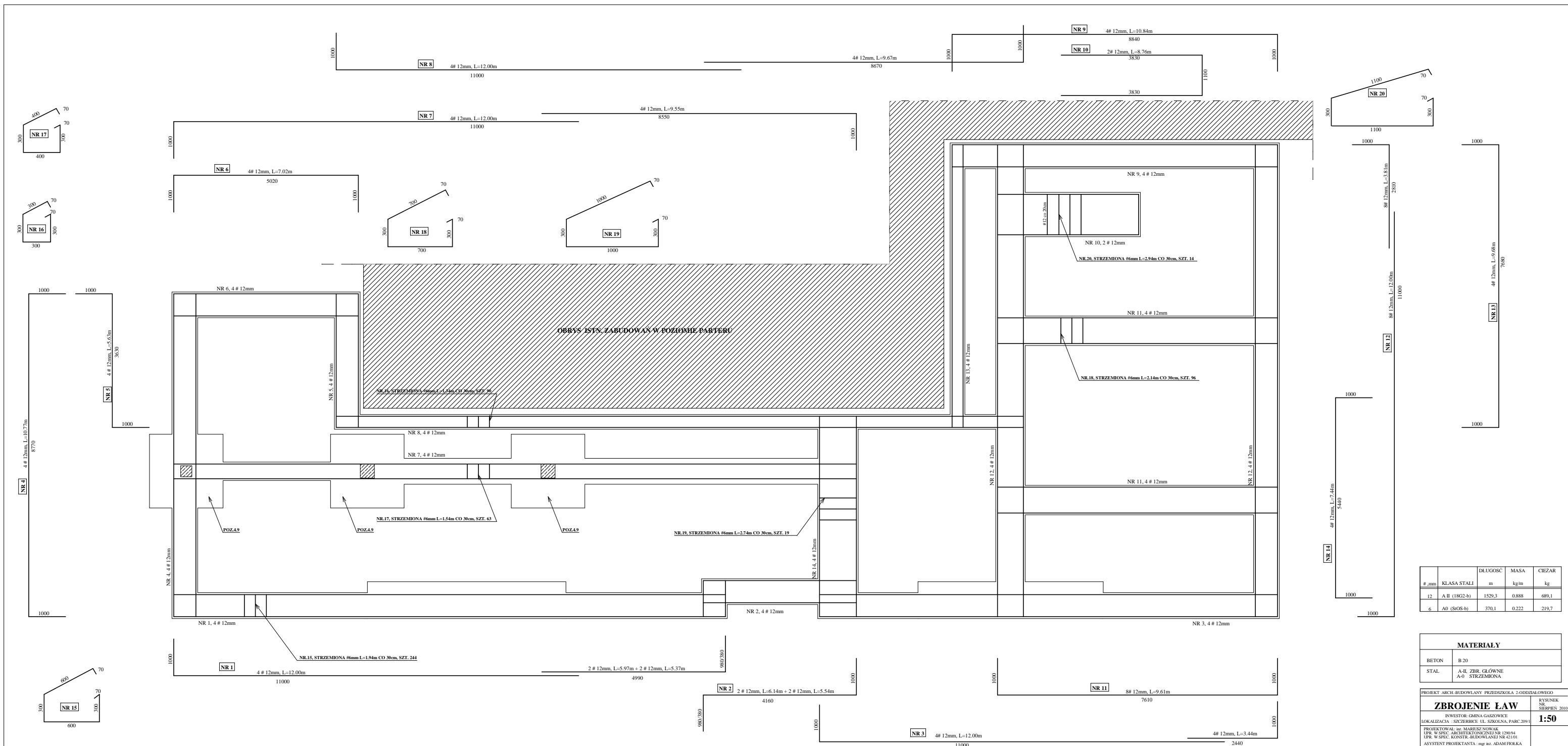


UWAGI:
1/ LAWY PRZYDYLATACYJNE W POZIOMIE LAW CZĘŚCI
ISTNIEJĄCEJ
2/ FUNDAMENT POD SCHODAMI WEWNĘTRZNYMI USTALIĆ W
TRAKCIE PROWADZENIA ROBÓT



MATERIAŁY	
BETON B 20	
STAL	A-II ZBR. GŁÓWNE A-O STRZEMIOMA

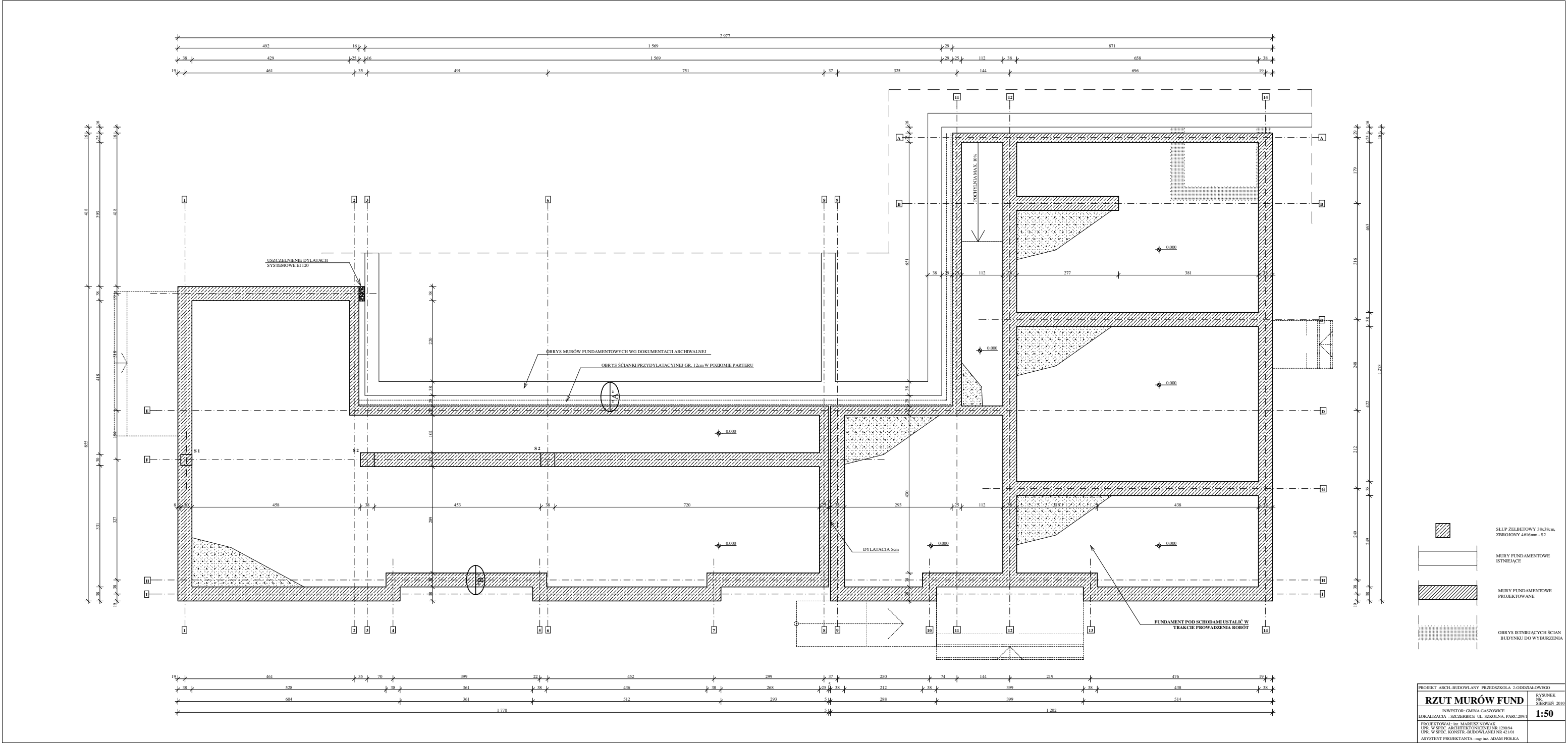
PROJEKT ARCH. BUDOWLANY PRZEDSZKOLA 2.ODDZIAŁOWEGO	
INWESTOR: GMINA GĄSZOWICE LOKALIZACJA: SZCZEBRZE UL. SZKOLNA, PARC. 209	RYSUNEK NR. SIEPIEN 2010
PROJEKTOWAŁ: mgr MARIUSZ NOWAK 1.PR. W SPEC. ARCHITEKTURZNEJ NR.126094 1.PR. W SPEC. KONSTR. BUDOWLANEJ NR.02101 ASYSTENT PROJEKTANTA: mgr inż. ADAM POLKA	1:50

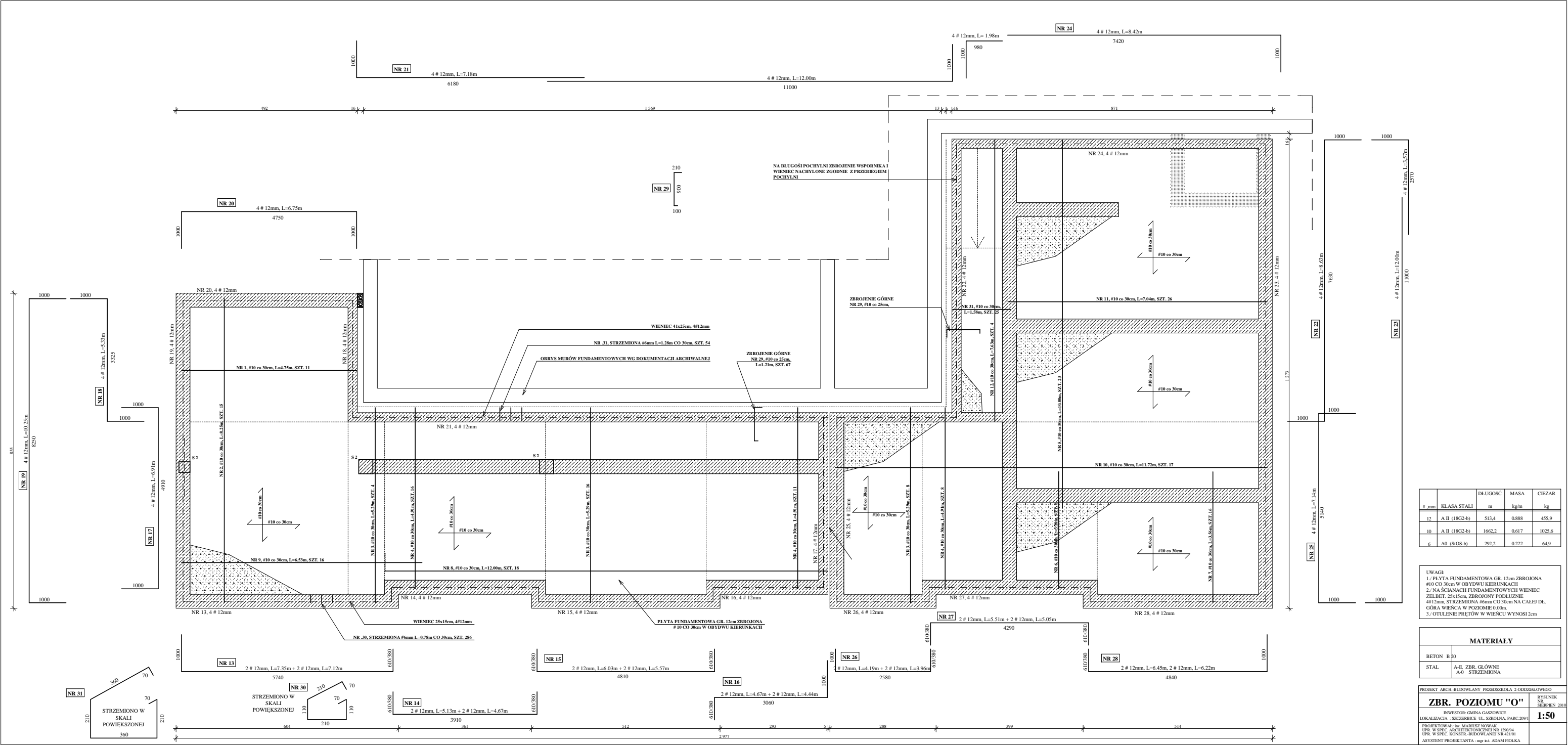


#_mm	KLASA STALI	DEUGOSC m	MASA kg/m	CIEŻAR kg
12	A II (18G2-b)	1529,3	0.888	689,1
6	A0 (St0S-b)	370,1	0.222	219,7

MATERIAŁY	
BETON	B 20
STAL	A-II, ZBR. GŁÓWNE A-0 STRZEMIŃNA

PROJEKT ARCH.-BUDOWLANY PRZEDSZKOLA 2-ODDZIAŁOWEGO	
ZBROJENIE ŁAW	RYSUNEK NR SIEPIEN 2
INWESTOR: GMINA GASZOWICE	1:50
LOKALIZACJA : SZCZERBICE UL. SZKOLNA, PARC.209/1	
PROJEKTOWAŁ: inż. MARLUSZ NOWAK UPR. W SPEC. ARCHITEKTONICZNEJ NR 1290/94 UPR. W SPEC. KONSTR.-BUDOWLANEJ NR 421/01	
ASYSTENT PROJEKTANTA : mgr inż. ADAM FOLKA	



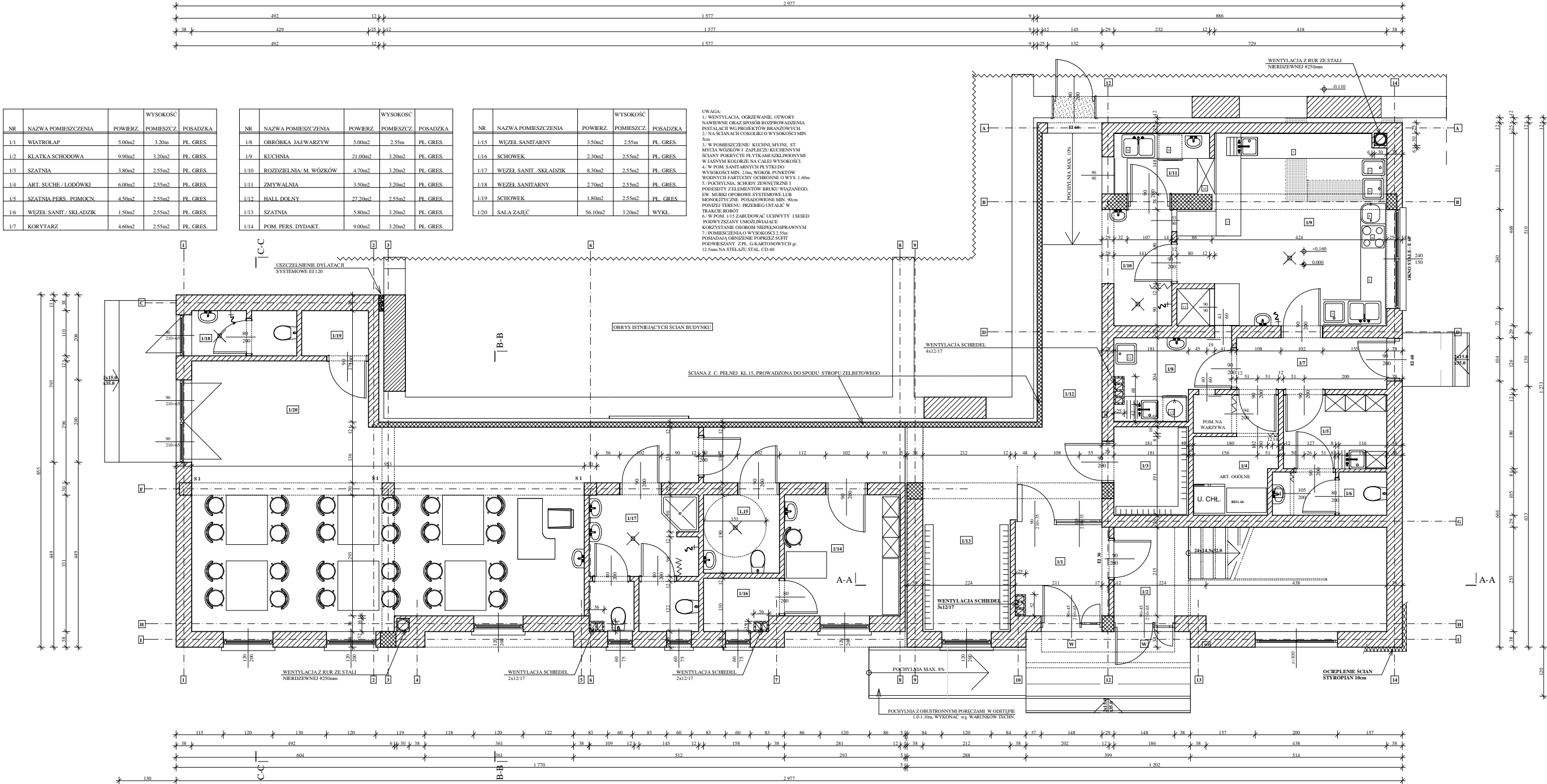


NR	NAZWA POMIESZCZENIA	POWIERZ.	POMIESZCZ.	POSADZKA
1/1	WIATROLAP	5.00m ²	3.20m	PL. GRES.
1/2	KŁATKA SCHODOWA	9.90m ²	3.20m ²	PL. GRES.
1/3	SZATNIA	3.80m ²	2.55m ²	PL. GRES.
1/4	ART. SUICHE / LODÓWKI	6.00m ²	2.55m ²	PL. GRES.
1/5	SZATNIA PERS. POMOCN.	4.50m ²	2.55m ²	PL. GRES.
1/6	WEZEL SANIT. / SKŁADZIK	1.50m ²	2.55m ²	PL. GRES.
1/7	KORYTARZ	4.60m ²	2.55m ²	PL. GRES.

NR	NAZWA POMIESZCZENIA	POWIERZ.	POMIESZCZ.	POSADZKA
1/8	OBROBKA JAJ/WARZYW	5.00m ²	2.55m	PL. GRES.
1/9	KUCHNIA	21.00m ²	3.20m ²	PL. GRES.
1/10	ROZDZIELNIA / M. WÓZKÓW	4.70m ²	3.20m ²	PL. GRES.
1/11	ZMYWALNIA	3.50m ²	3.20m ²	PL. GRES.
1/12	HALL DOŁNY	27.20m ²	2.55m ²	PL. GRES.
1/13	SZATNIA	5.80m ²	3.20m ²	PL. GRES.
1/14	POM. PERS. DYDAKT.	9.00m ²	3.20m ²	PL. GRES.

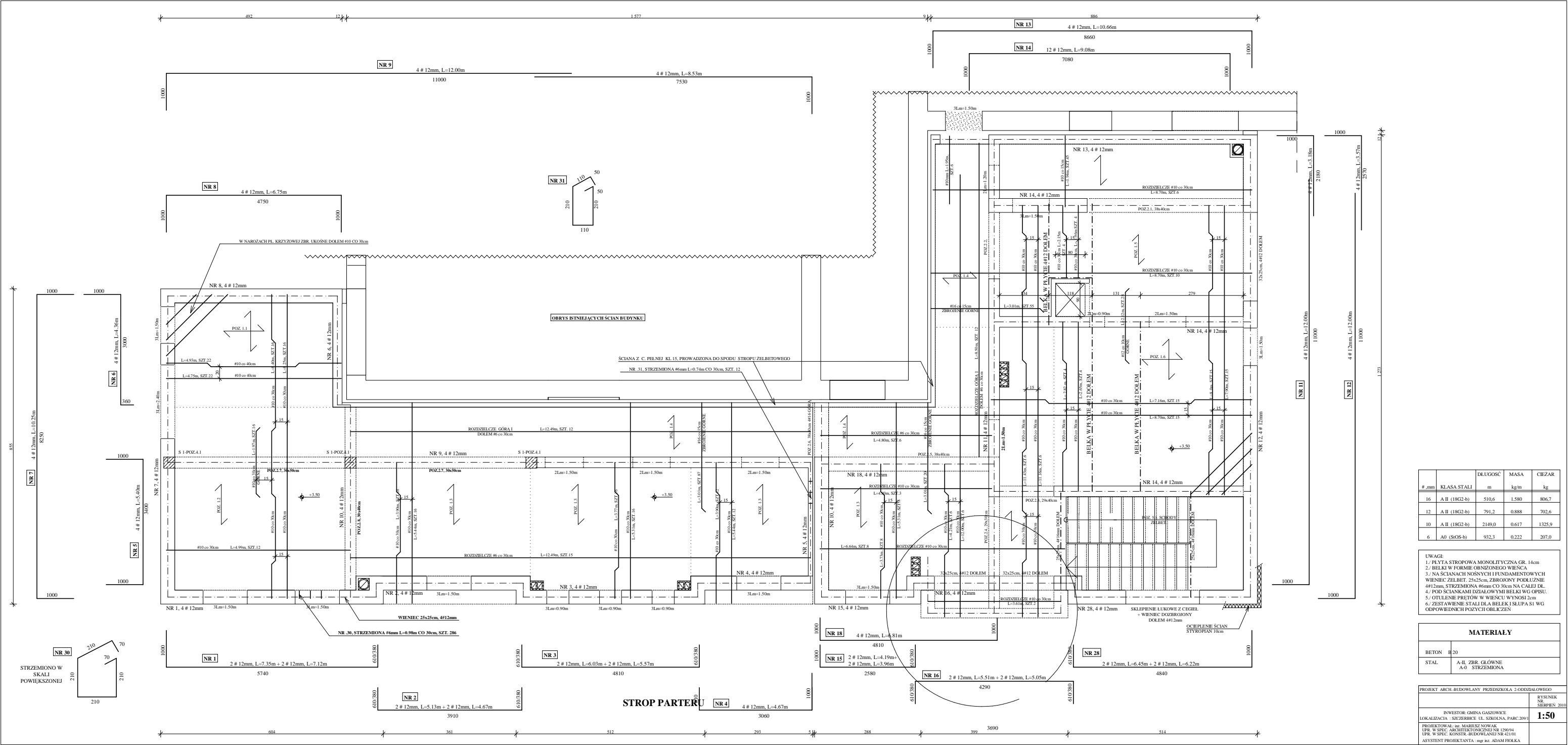
NR	NAZWA POMIESZCZENIA	POWIERZ.	POMIESZCZ.	POSADZKA
1/15	WEZEL SANITARNY	3.50m ²	2.55m	PL. GRES.
1/16	SCHOWEK	2.30m ²	2.55m ²	PL. GRES.
1/17	WEZEL SANIT. / SKŁADZIK	8.30m ²	2.55m ²	PL. GRES.
1/18	WEZEL SANITARNY	2.70m ²	2.55m ²	PL. GRES.
1/19	SCHOWEK	1.80m ²	2.55m ²	PL. GRES.
1/20	SALA ZAJĘĆ	56.10m ²	3.20m ²	WYKL.

UWAGA:
1. WENTYLACJA, OGRZEWANIE, OTWORY NAWIEWNE ORAZ SPOSOB ROZPROWADZENIA INSTALACJI WG PROJEKTÓW BRANŻOWYCH.
2. NA ŚCIANACH COKOLIKI O WYSOKOŚCI MIN. 5m.
3. W POMIESZCZENIACH KUCHNIA, MYJNIA, ST. MYCIA WÓZKÓW I ZAPLECZU KUCHENNYM ŚCIANY POKRYTE PŁYTKAMI SZKŁANymi W JASNYM KOLORZE NA CAŁĄ WYSOKOŚĆ.
4. W POM. SANITARNYCH PŁYTKI DO WYSOKOŚCI MIN. 2.0m, WOKÓŁ PUNKTÓW WODNYCH PŁYTKI OCHRONNE O WYS. 1.60m.
5. POCHYLENIA, SCHODY ZEWNĘTRZNE I PODEŚCITY Z ELEMENTÓW BRUKU WIĄZANEGO, DR. MIEKIEJ OPOROWE SYSTEMOWE LUB MONOLITYCZNE, POSADOWENIE MIN. 90cm PODŁOŻE TERENO. PRZEBIEG INSTALACJI W TRAKCIE ROBOTY.
6. W POM. 115 ZABUDOWAĆ UCHWYTY I SESED PODWYŻSZANY UMOŻLIWIĄCE KORZYSTANIE OSOBOM NIEPEŁNOSPRAWNYM.
7. POMIESZCZENIA O WYSOKOŚCI 1.5m POSIADAJĄ OGRZEWANIE PODŁOŻE SŁUPKI PODWYŻSZANY Z PL. G. KARTONOWYCH gr. 12.5mm NA STELAŻU STAL. CD-60.



- LEGENDA:**
- 1 BLAT OBROBKI MIĘSA Z URZ. CHŁODNICZYM
 - 2 BASEN DO MYCIA GARNKÓW
 - 3 FRYTOWNICA
 - 4 KOCIOŁ
 - 5 PATELNA ELEKTRYCZNA
 - 6 PIEC ELEKTRYCZNY
 - 7 BLAT ROBOCZY
 - 8 ZLEWOZMYWAK
 - 9 ZMYWARKA Z FUNKCJĄ WYPARZANIA
 - 10 REGAŁ ZAMYKANY DWUSTRONNIE
 - 11 WINDA TOWAROWA
 - 12 BASEN DO MYCIA WARZYW
 - 13 LODÓWKA - NAŚWIETLARKA DO JAJ
 - 14 UMYWALKA Z RUCHOMĄ WYLEWKĄ
 - II HYDRANT #25 Z WEZŁEM PÓŁSZT. DL. 30m
 - W WYCIERACZKA OPUSZCZONA W PODST
 - WP PRZECISK GL. WYLĄCZNIK P.POZ. PRĄDU
 - ŚCIANY ISTNIEJĄCE
 - ŚCIANY: FILARY Z CEGŁY PEŁNEJ KL. 15 NA ZAPRAWIE CEM. MARKI 5
 - ŚCIANY PROJEKTOWANE Z PUSTAKÓW CERAMICZNYCH
 - FRAGMENTY DO ZAMUROWANIA
 - FRAGMENTY DO WYBURZENIA
 - KRAN ZE ZŁĄCZKĄ DO WEŻA
 - SŁUP ŻELBETOWY 30x30cm, ZBRZOJONY #416cm - S1
 - PILAR Z CEGŁY PEŁNEJ KL. 15 NA ZAPRAWIE CEM. 1:3

PROJEKT ARCH. BUDOWLANY PRZEDSZKOLA 2-ODDZIAŁOWEGO	
RZUT PARTERU	RYSUnek
INWESTOR: GMINA GASZOWICE LOKALIZACJA: SZCZEBRZE, UL. SZKOŁNA, PARC. 209	NR SIEPIEN 2010
PROJEKTOWAŁ: mgr MARIUSZ NOWAK 1 PR. W SPEC. ARCHITECTONICZNEJ NR 126/04 1 PR. W SPEC. KONSTR. BUDOWLANEJ NR 41/01	1:50
ASISTENT PROJEKTANTA: mgr inż. ADAM POLKA	



#_mm	KLASA STALI	DŁUGOŚĆ m	MASA kg/m	CIEŻAR kg
16	A II (18G2-b)	510,6	1,580	806,7
12	A II (18G2-b)	791,2	0,888	702,6
10	A II (18G2-b)	2149,0	0,617	1325,9
6	A0 (S0S-b)	932,3	0,222	207,0

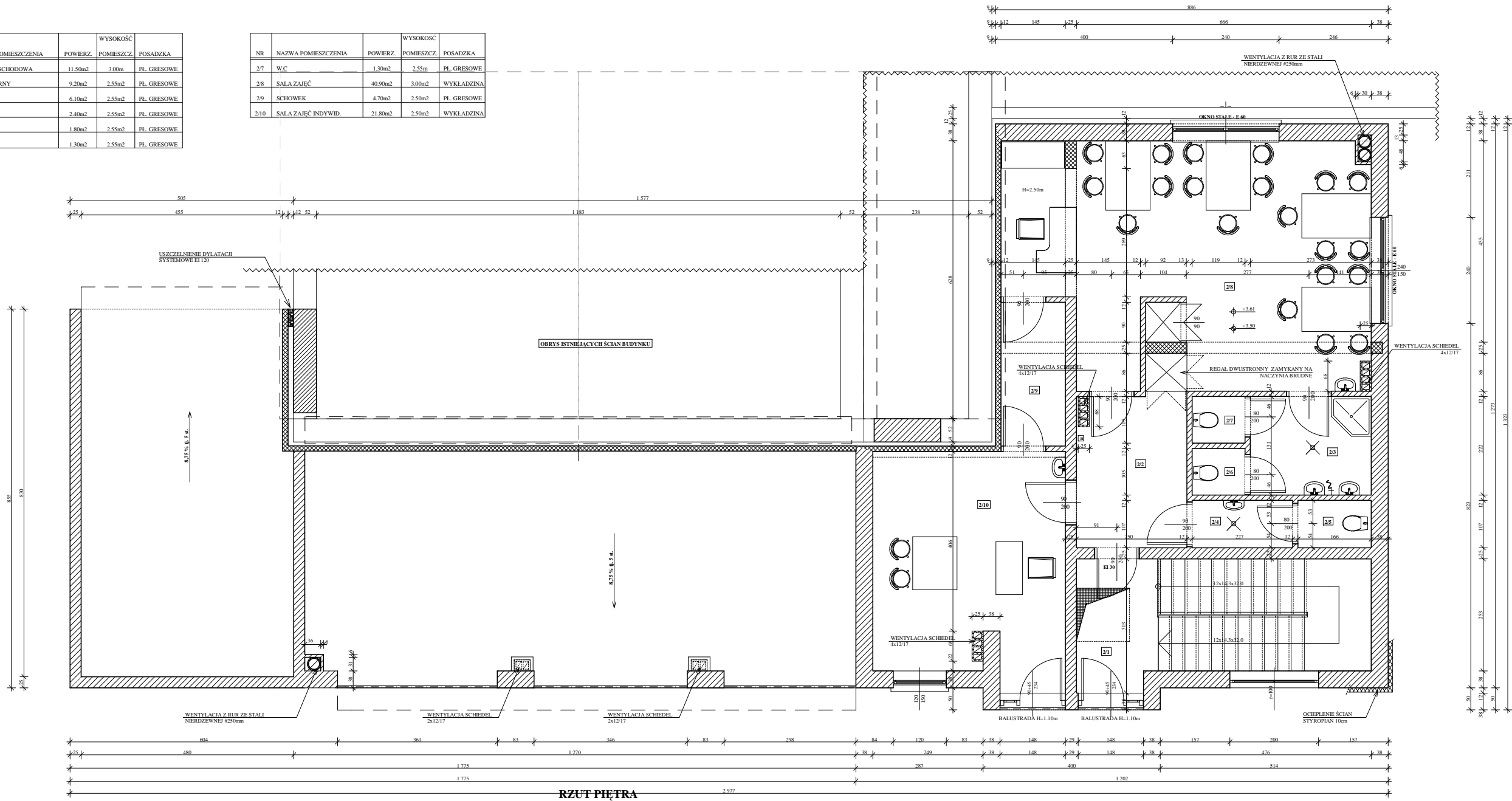
UWAGI:
1/ PEŁTA STROPOWA MONOLITYCZNA GR. 14cm
2/ BELKI W FORMIE OBWÓZOWEGO WIENCA
3/ NA ŚCIANACH NOSNYCH I FUNDAMENTOWYCH
WIENEC ŻELBET. 25x25cm, ZBRÓJONY PODŁUŻNIE
#12mm, STRZEMIONA #6mm CO 30cm NA CAŁEJ DŁ.
4/ POD ŚCIANKAMI DZIAŁOWYMI BELKI WG OPISU.
5/ OTULENIE PRĘTÓW W WIENCU WYNOŚI 2cm
6/ ZYSTAWIENIE STALI DLA BELEKI SŁUPA SI WG
ODPOWIEDNIK POZYCZ OBLICZEN

MATERIAŁY	
BETON	H 20
STAL	A-II ZBR. GŁÓWNE A-0 STRZEMIONA

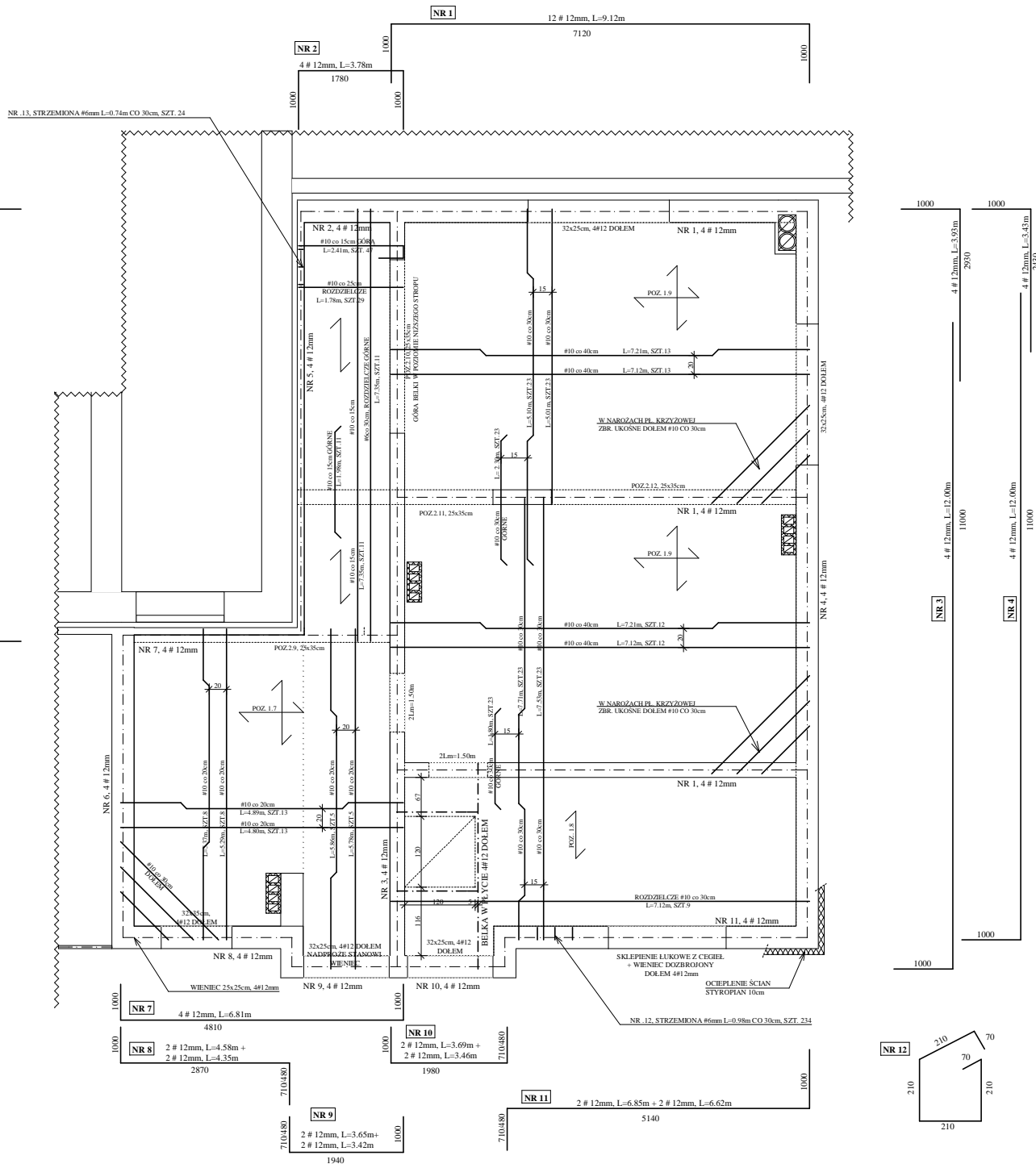
PROJEKT ARCH. BUDOWLANY PRZEDSZKOLA 2-ODDZIOŁOWEGO	
INWESTOR: GMINA GASZOWICE LOKALIZACJA: SZCZEBRZE UL. SZKOŁNA, PARC. 209/1	RYSUnek NR MIEPSEN 2010
PROJEKTOWAŁ: mgr inż. MARIUSZ NOWAK 1PR. W SPEC. ARCHITECTONICZNEJ NR 126/04 1PR. W SPEC. KONSTR. BUDOWLANY NR 01/01 ASISTENT PROJEKTANTA: mgr inż. ADAM POLKA	1:50

NR	NAZWA POMIESZCZENIA	POWIERZ.	POMIESZCZ.	POSADZKA
2/1	KŁATKA SCHODOWA	11.50m ²	3.00m	PL. GRESOWE
2/2	HALL GÓRNY	9.20m ²	2.55m ²	PL. GRESOWE
2/3	SŁONKA	6.10m ²	2.55m ²	PL. GRESOWE
2/4	SŁONKA	2.40m ²	2.55m ²	PL. GRESOWE
2/5	W.C.	1.80m ²	2.55m ²	PL. GRESOWE
2/6	W.C.	1.30m ²	2.55m ²	PL. GRESOWE

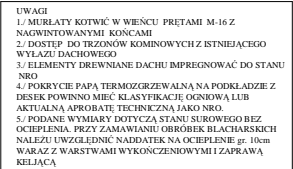
NR	NAZWA POMIESZCZENIA	POWIERZ.	POMIESZCZ.	POSADZKA
2/7	W.C.	1.30m ²	2.55m	PL. GRESOWE
2/8	SALA ZAJĘĆ	40.90m ²	3.00m ²	WYKLADZINA
2/9	SCHOWEK	4.70m ²	2.50m ²	PL. GRESOWE
2/10	SALA ZAJĘĆ INDYWID.	21.80m ²	2.50m ²	WYKLADZINA



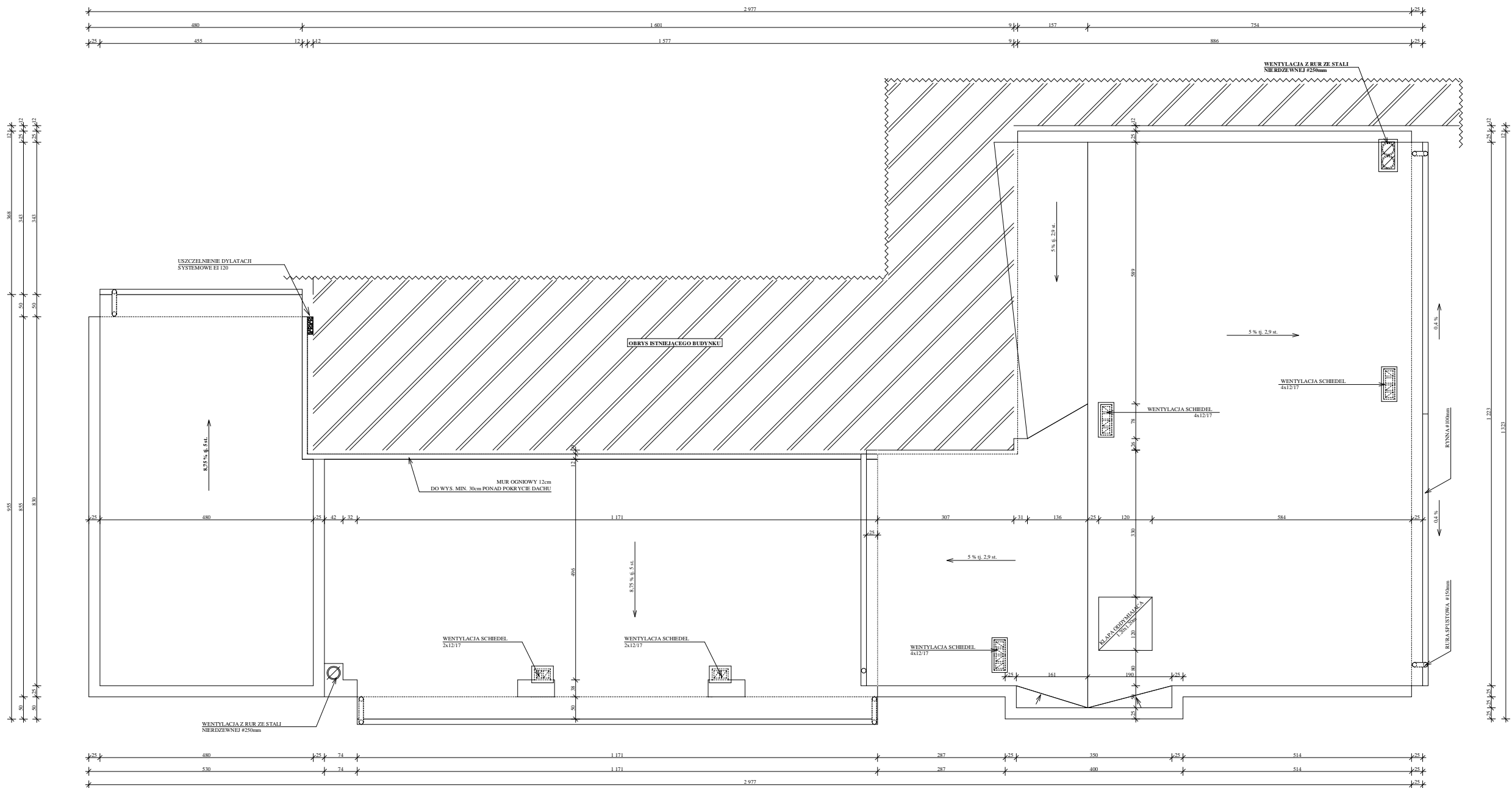
PROJEKT ARCH. BUDOWLANY PRZEDSZKOLA 2. ODDZIAŁOWEGO	
INWESTOR: GMINA GASZOWICE LOKALIZACJA: SZCZEPKICE, UL. SZKOLNA, PARC. 209	RYSUNEK NR. SZRPIEN 2010
PROJEKTOWAŁ: mgr MARIUSZ NOWAK 1 PR. W SPEC. ARCHITECTONICZNEJ NR 1260/04 1 PR. W SPEC. KONSTR. BUDOWLANEJ NR 01/01 ASYSTENT PROJEKTANTA: mgr inż. ADAM FROŁKA	1:50



PROJEKT ARCH. BUDOWLANY PRZEDSZKOLA 2-ODDZIAŁOWEGO	
STROP PIĘTRA	RYSUNEK NR SIEPIEŃ
INWESTOR: GMINA GASZOWICE	1:50
LOKALIZACJA : SZCZĘRBICE UL. SZKOŁNA, PARC.209\1	
PROJEKTOWAŁ: inż. MARIUSZ NOWAK UPR. W SPEC. ARCHITEKTONICZNEJ NR 1290-94 UPR. W SPEC. KONSTR. BUDOWLANEJ NR 421\0\1 ASYSTENT PROJEKTANTA : mgr inż. ADAM FIOŁKA	



RZUT WIĘŻBY		RYSUNEK NR. SIERPIEŃ 2010r.
INWESTOR: GMINA GASZOWICE		1:50
LOKALIZACJA : SZCZERBICE UL. SZKOŁNA, PARC.209/1		
PROJEKTOWAŁ: inż. MARIUSZ NOWAK UPR. W SPEC. ARCHITEKTONICZNEJ NR 1280/94 UPR. W SPEC. KONSTR.-BUDOWLANEJ NR 421/01		
ASYSTENT PROJEKTANTA : mgr inż. ADAM FIOŁKA		



PROJEKT ARCH. BUDOWLANY PRZEDSZKOLA 3 ODDZIAŁOWEGO	
RZUT DACHU	
INWESTOR: GMINA GASZOWICE	RYSUJEK: NR. 1000
LOKALIZACJA: SZCZEBRZE UL. SZKOLNA, PARC. 209	SKALA: 1:50
PROJEKTOWAŁ: mgr. MARCIN SOWIAK	
1 PR. W SPEC. ARCHITECTONICZNEJ NR. 120/04	
1 PR. W SPEC. KONSTR. BUDOWLANEJ NR. 01/01	
ASYSTENT PROJEKTANTA: mgr. inż. ADAM FOLKA	