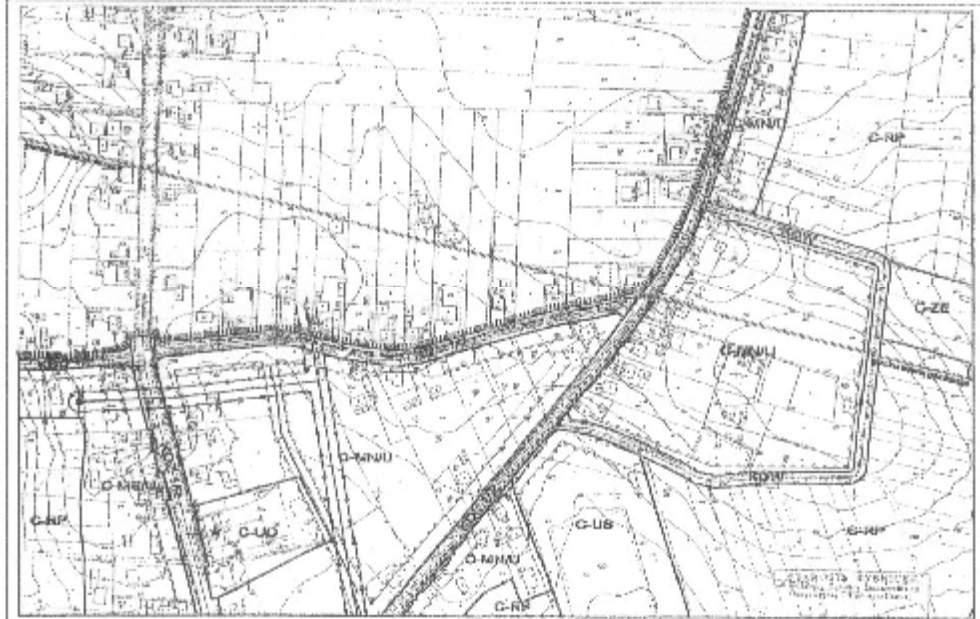


28-11-010 06-211	National Institute Map Scale: 1:50,000	Map projection: UTM Datum: WGS 84 Contour interval: 5m Elevation: 100m Date: 2011	North arrow Scale bar: 1:50,000 Grid: UTM	Scale: 1:50,000 Date: 2011
	C-7			

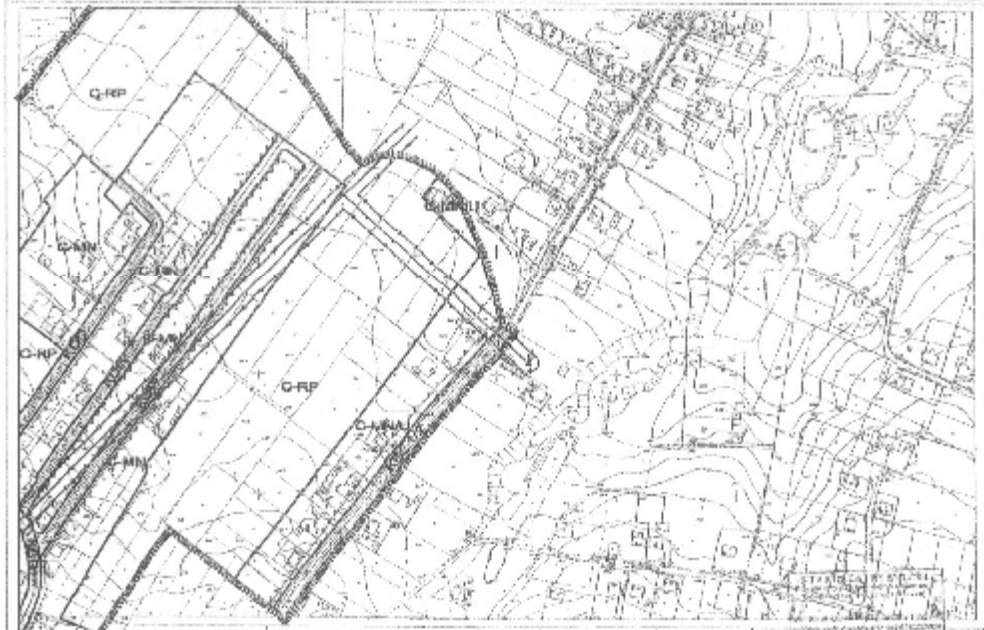


28-11-010 06-211	National Institute Map Scale: 1:50,000	Map projection: UTM Datum: WGS 84 Contour interval: 5m Elevation: 100m Date: 2011	North arrow Scale bar: 1:50,000 Grid: UTM	Scale: 1:50,000 Date: 2011
	C-8			





46 52 53 U
 295 71
 1:2000
 0413



46 52 53 U
 295 71
 1:2000
 0414

RADA GMINY GASZOWICE
44-293 Gaszowice, ul. Rydułtowska 2

Załącznik nr 2 do uchwały

Nr. XXXV/238/2005

Rady Gminy Gaszowice

z dnia 15 marca 2005

Stanowisko Rady Gminy Gaszowice o zgodności miejscowego planu zagospodarowania przestrzennego Gminy Gaszowice - sołectwo Piece - symbol C z ustaleniami Studium uwarunkowań i kierunków zagospodarowania przestrzennego Gminy Gaszowice.

Na podstawie art. 20 ust. 1 ustawy z dnia 27 marca 2003r. o planowaniu i zagospodarowaniu przestrzennym (Dz. U. Nr 80 z 2003 poz. 717)

Rada Gminy Gaszowice

stwierdza:

Regulacje zawarte w ustaleniach planu zagospodarowania przestrzennego Gminy Gaszowice – sołectwo Piece – symbol C są zgodne z głównymi celami i kierunkami rozwoju Gminy, zawartymi w Studium Uwarunkowań i Kierunków Zagospodarowania Przestrzennego Gminy Gaszowice polegającymi na zabudowie nowych terenów, określonych ogólnie w w/w Studium w sposób zwarty i oszczędny w stosunku do areału użytków rolnych a także na zachowaniu dotychczasowego charakteru zabudowy mieszkaniowej w postaci przeważającej zabudowy jednorodzinnej.

PRZEWODNICZĄCY RADY

Janusz Million

Na podstawie art.20 ust.1 ustawy z dnia 27 marca 2003r. o planowaniu i zagospodarowaniu przestrzennym (Dz. U. Nr 80 z 2003 poz. 717)

Rada Gminy Gaszowice
rozstrzyga o sposobie rozpatrzenia uwag
do projektu planu – sołectwo Piecze - symbol „C”

1. Uwzględnić uwagi:
 - 1) Pani Elżbiety Przygoda, Pani Anny Kostka w zakresie przekwalifikowania gruntów rolnych na budowlane,

2. Nie uwzględnić uwag:
 - 1) Pani Natalii Oleś, w zakresie przekwalifikowanie gruntów rolnych na budowlane. Uwagi nie uwzględnia się ze względu na niezgodność ze studium.

-PRZEWODNICZĄCY RADY

Janusz Miliion

Na podstawie art.20 ust.1 ustawy z dnia 27 marca 2003 r. o planowaniu i zagospodarowaniu przestrzennym (Dz. U. z 2003 r. Nr 80 poz.717)

Rada Gminy Gaszowice
rozstrzyga

o sposobie realizacji zapisanych w planie, inwestycji z zakresu infrastruktury technicznej, które należą do zadań własnych gminy oraz zasady ich finansowania, zgodnie z przepisami o finansach publicznych - Sołectwo Piece - symbol - C.

1. Inwestorem zapisanych w planie inwestycji z zakresu infrastruktury technicznej będzie Gmina Gaszowice
2. Źródłem finansowania inwestycji z zakresu infrastruktury technicznej będą:
 - a) budżet Gminy Gaszowice
 - b) środki i fundusze zewnętrzne
 - c) fundusze prywatne

PRZEWODNICZĄCY RADY

Janusz Millor